

N

Legenda

Instabilità di versante. Zone suscettibili di potenziale instabilità

Frane attive (FA) con relativa numerazione di PRG

Frane quiescenti (FQ) con relativa numerazione di PRG

Frane stabilizzate (FS) con relativa numerazione di PRG. Zone con il minore potenziale di instabilità

Zone stabili, suscettibili di amplificazione locali

Zona 3 con primo sottosuolo, potente più di 3 m e costituito da miscele di ghiaia e sabbia

Conoidi alluvionali entro la zona 3

Substrato lapideo. Zona stabile suscettibile di amplificazione locale determinata da pendenza > 15°

Lineamenti tettonici

Lineamenti tettonici (da E. Fusetti e alii. 2012, Analysis of the fault pattern in the Lower Lanzo Valley)

Valle sepolta larga

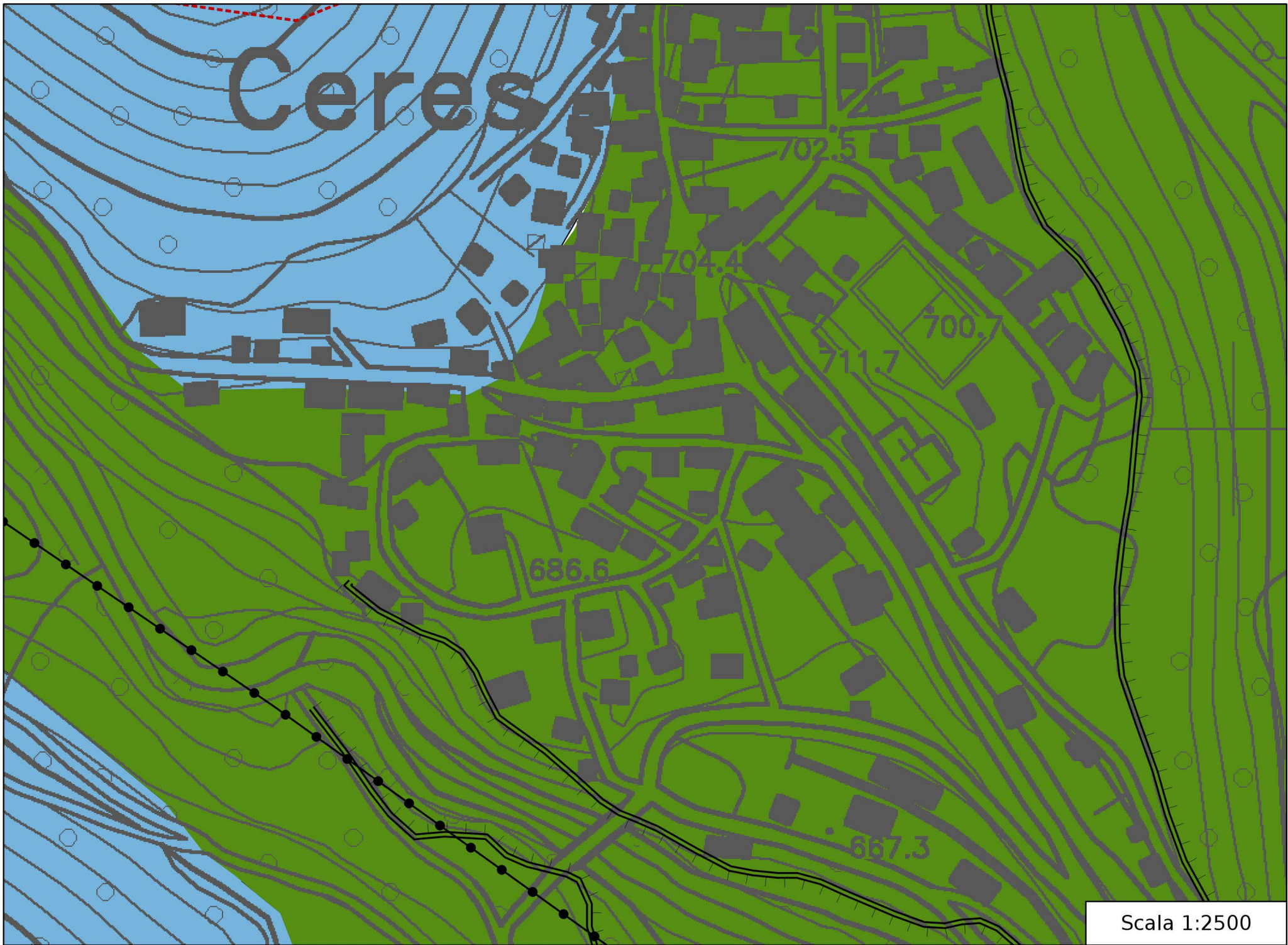
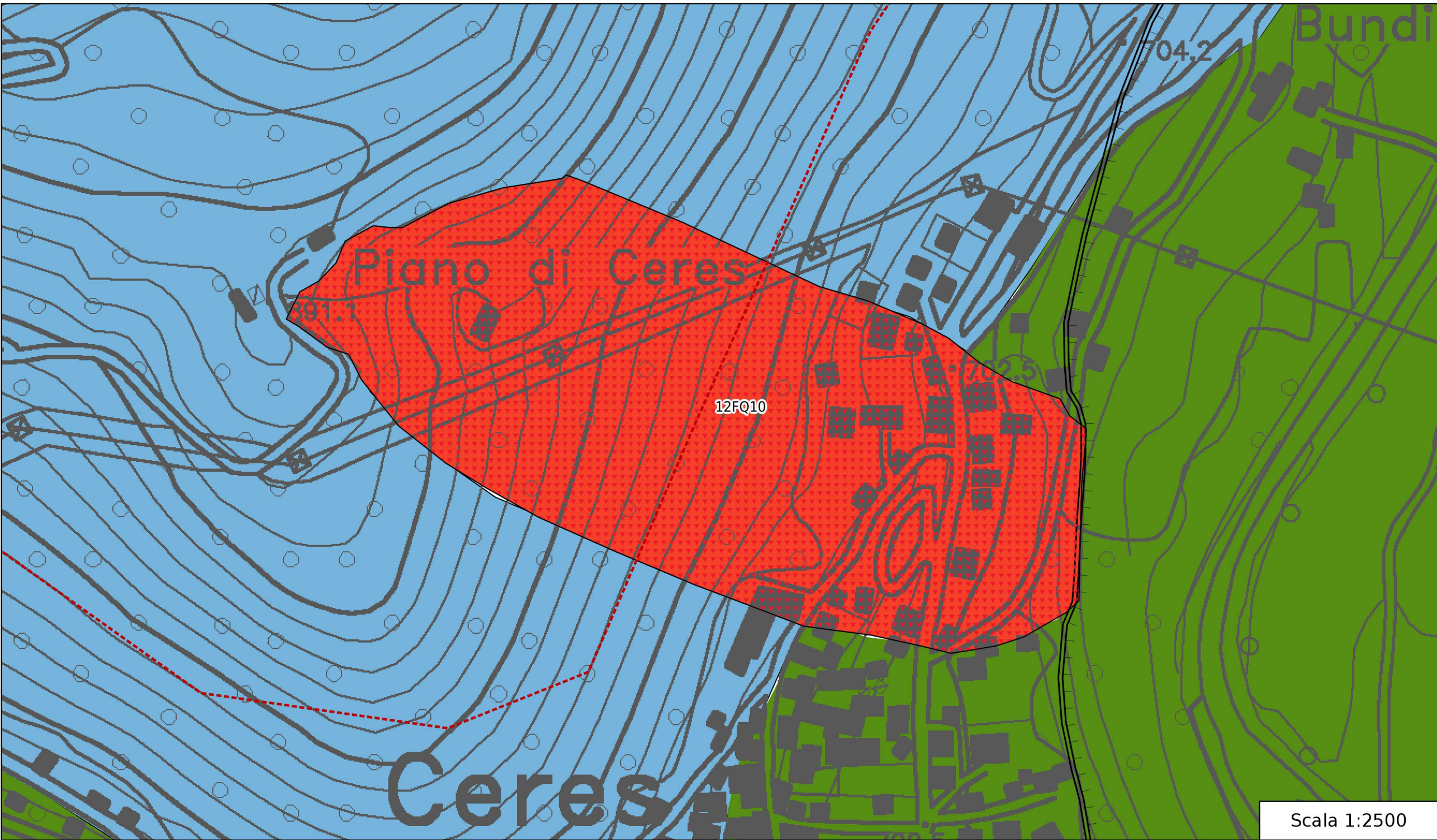
Orli di terrazzo fluviale

Altezza fra 10 e 20 m

Altezza > 20 m

Limite area di MS indagata

La Zona 3 è stata attribuita secondo le modalità prescritte dalla Commissione Tecnica per la Microzonazione Sismica, Standard di rappresentazione, versione 2.0



Dott. Geol. Massimo TROSSERO		c.f.: TRMSM61C04L219R	
via Garibaldi, 15		10042 NICHELINO (TO)	
P.IVA:06873380015		(011) 6065900	
REGIONE PIEMONTE			
COMUNE DI CERES			
PROVINCIA DI TORINO			
PIANO REGOLATORE GENERALE COMUNALE			
ALLEGATI TECNICI		DATA: APRILE 2013	
		Revisione	
CARTA DELLE MICROZONE OMOGENEE IN PROSPETTIVA SISMICA (LIVELLO 1)		scale 1:10.000	
		Tavola	
		3	
Visto:		Il Progettista	
<div></div>		<div></div>	
Il Sindaco			
VISTI			